



Il ne suffit pas d'acquiescer au projet d'adoption des futurs parents ou d'accueillir l'enfant comme on accueille un voyageur de passage, mais de s'assurer que l'enfant trouvera toute sa place dans la lignée familiale. Quel est rôle des autres membres la famille dans l'inscription de l'enfant, notamment celui des grands-parents ?

Un numéro qui rassemble de nombreux témoignages de tous les acteurs concernés autour d'un sujet rarement abordé. À noter : un émouvant échange de courriers entre une mère adoptive et une grand-mère par adoption.

## Éditorial

**Donner du sens à l'histoire de nos enfants** Geneviève Miral

## Dossier

**La famille élargie : un terreau où prendre racine** Claire Tridon

*Si faire famille en adoptant un enfant est d'abord un projet intime, celui d'un couple ou d'une personne seule, la famille élargie – futurs grands-parents, cousins, oncles et tantes – est le premier cercle confronté mais surtout impliqué dans ce projet.*

**La famille élargie : témoignages croisés**

*Adopter un enfant, c'est s'inscrire dans une tradition familiale en assurant le renouvellement des générations, mais c'est aussi écrire une histoire inédite. Les récits croisés des parents, grands-parents, cousins témoignent de ce paradoxe. Informée, parfois associée très tôt au projet, la famille élargie l'intègre à son rythme propre, sa capacité à composer avec la différence favorise la greffe symbolique et l'inscription de l'enfant dans sa nouvelle famille.*

**Le rôle et la place de la famille dans la procédure d'agrément**

**Point de vue et pratique dans un département français** Sandrine Jahnke

*L'accueil de l'enfant au sein de la famille élargie n'est pas d'emblée présente à l'esprit des candidats. Pourtant, simple ou plénière, l'adoption est une filiation entre l'enfant et ses parents mais aussi ses grands-parents, oncles, cousins... Il est donc prévu, au cours des entretiens d'évaluation, d'en faire l'objet d'un questionnement particulier.*

**Une décision sans appel** Témoignage d'une mère

*Certains font le choix de mener seuls leur projet, au point de garder le silence presque jusqu'à l'arrivée de leur enfant. Une mère témoigne et explique son choix.*

**De nos ancêtres autour du feu, aux grands-parents d'aujourd'hui** Denise Rebondy

*Parce que le groupe famille tend à perdre un peu de cohérence et à s'éparpiller dans de multiples directions, les grands-parents peuvent faire le lien entre les générations. Denise Rebondy, auteur du livre « D'où je viens, moi ? », nous aide à trouver les sentiers de la transmission.*

**D'une génération à l'autre...Échange épistolaire**

*Une mère adoptive écrit à sa mère... Une grand-mère, touchée à la lecture cette lettre, répond. Les grands-parents adoptifs sont-ils des grands-parents comme tout le monde ? Deux lettres publiées dans la revue « Adoption today » qui mettent en lumière certaines spécificités.*

**Et chez nos voisins européens ?** Françoise Toletti

*D'autres pays européens, comme l'Italie, ont une vision de la famille beaucoup plus large que la*

*nôtre. L'implication des proches est considérée comme une nécessité pour donner à l'enfant un maximum de chances de s'intégrer dans son nouvel univers.*

### **La famille vue par les adoptés** Témoignages de Véronique et Marc

*Deux adultes nous expliquent le rôle qu'a joué leur famille à différentes étapes de leur vie, pour leurs parents ou pour eux-mêmes.*

### **Complexité et richesse des liens d'adoption** Nino Rizzo

*L'adoption est le point de rencontre entre deux manques mais aussi la rencontre entre deux désirs tout aussi forts que les manques qui les génèrent. Cette idée de départ est essentielle pour comprendre la manière dont les liens vont se tisser au cours de l'aventure familiale adoptive, et pour pouvoir suivre le fil au long duquel les liens vont se faire, puis se défaire... pour se refaire autrement.*

### **Quand il n'y a pas de famille proche...** Perpétua

*Il est des circonstances de la vie, rares il est vrai, où les familles ne peuvent assurer le soutien sur lequel la plupart des parents aimeraient pouvoir compter. Comment faire dans ces cas-là ?*

### **La famille adoptive au fil de l'évolution de la société. Et si la solidarité familiale était parfois insuffisante ?** Mylone Rouanne

*Entre l'évolution de la conception de la famille et les nouvelles configurations de la famille adoptive, l'entourage familial a-t-il l'expérience et le recul nécessaire pour apporter sa contribution ?*

## **Bibliographie**

### **Nos rubriques**

CHRONIQUE JURIDIQUE : **Bilan de l'année 2011**

C'EST-À-DIRE ! : **Adoption internationale : un dispositif français plus inadapté que jamais !**

EN FRANCE : **AFA, CREIA, colloque, radio**

ADOPTION INTERNATIONALE : **Les chiffres de l'adoption en 2011**

NOS ENFANTS À L'ÉCOLE : **Adolescence, adoption, orientation : y-a-t-il des liens ? - Une étude lancée par EFA**

SANTÉ : **Adopter un enfant sourd ou malentendant**

ENFANTS EN RECHERCHE DE FAMILLE : **Le quotidien avec un enfant à particularité**

DU CÔTÉ D'EFA : **Humanitaire et adoption internationale....oser le dialogue - Congrès EFA 2011**

PAROLES D'ADOPTÉS : **La dissertation d'Eminé**

LA PAROLE EST A VOUS : **Cet Autre que moi – Association « je.tu.il... »**

LIRE - ÉCOUTER – VOIR : **avec La fille secrète de Shilpi Somay Gowda et Accompagner la naissance pour l'adoption de Claudine Schalck.**

### **Notre site internet**

[www.adoptioneafa.org/index.php/la-revue-accueil](http://www.adoptioneafa.org/index.php/la-revue-accueil)

Pour s'abonner à la revue Accueil :

<http://www.adoptioneafa.org/index.php/la-revue-accueil/s-abonner>

Pour commander ce numéro de la revue Accueil : **bon de commande en page suivante** ou

<http://www.adoptioneafa.org/index.php/la-revue-accueil/les-numeros-deja-parus>

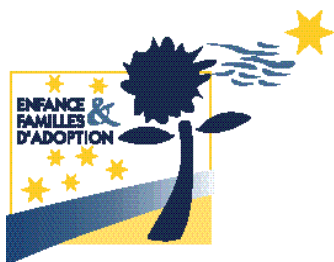
### **Pour tous renseignements :**

Enfance & Familles d'Adoption, 221 rue Lafayette, 75010 Paris,

Tél. +33 (0) 1 40 05 57 70, fax. +33 (0) 1 40 05 57 79,

email : [secretariat.federation@adoptioneafa.org](mailto:secretariat.federation@adoptioneafa.org)

site internet : [www.adoptioneafa.org](http://www.adoptioneafa.org)



## REVUE ACCUEIL

Bon de commande du numéro 162

« LA FAMILLE ELARGIE »

Nom : .....

Adresse : .....

Code postal - Ville : .....

Téléphone ou adresse mail : .....

(A renseigner impérativement)

Souhaite recevoir ..... exemplaire(s) du numéro 162

Prix unitaire : 8 €

Total de la commande € : ...


(Frais de port inclus)



Merci de retourner ce formulaire accompagné de votre règlement bancaire, à l'ordre de EFA, à :

Enfance et Familles d'Adoption  
221 rue La Fayette – 75010 PARIS  
01 40 05 57 70 (ou 74)

Vous pouvez aussi contacter :

 pour les abonnements et commandes : [beatrice.zanetti@adoptionefa.org](mailto:beatrice.zanetti@adoptionefa.org)  
 le secrétariat de rédaction : [frederique.lefloch@adoptionefa.org](mailto:frederique.lefloch@adoptionefa.org)