



## STATISTIQUES DE L'ADOPTION INTERNATIONALE EN FRANCE EN 2017

Répartition géographique des adoptions.....	pages 1-2
Âge des enfants adoptés.....	pages 3-4
Répartition selon les types de procédures.....	page 5
Répartition entre AFA, OAA et procédures individuelles.....	pages 6-7
Répartition des adoptions par des OAA.....	page 8
Répartition des adoptions selon les pays d'origine.....	page 9
Cartographie des adoptions par départements.....	page 10
Enfants adoptés présentant des besoins spécifiques (EBS).....	page 11
Proportions d'EBS dans les 10 premiers pays d'origine.....	page 12
Adoptions intrafamiliales.....	page 13
Âge des parents ayant adopté en 2017.....	page 14



Mission de l'Adoption Internationale  
Direction des Français à l'Étranger et de l'administration consulaire  
Ministère de l'Europe et des Affaires étrangères  
57, boulevard des Invalides  
75700 Paris 07 SP

<https://www.diplomatie.gouv.fr/fr/adopter-a-l-etranger/>

## ADOPTIONS INTERNATIONALES REALISEES EN FRANCE EN 2017

	Pays	2017
<b>AFRIQUE</b>	AFRIQUE DU SUD	1
	BENIN	3
	BURKINA FASO	7
	BURUNDI	2
	CAMEROUN	12
	CONGO (RDC)	11
	CONGO-BRAZZA	22
	COTE D'IVOIRE	40
	ETHIOPIE	19
	GHANA	1
	MADAGASCAR	24
	NIGER	4
	REP. CENTRAFRICAINE	6
	TCHAD	1
	TOGO	12
	TUNISIE	14
		<b>179</b>
<b>AMERIQUES</b>	BRESIL	17
	CHILI	11
	COLOMBIE	86
	DOMINIQUE	2
	HAITI	70
	HONDURAS	1
	PEROU	5
		<b>192</b>

<b>ASIE</b>	CHINE	34
	COREE DU SUD	6
	INDE	27
	LAOS	1
	LIBAN	1
	PHILIPPINES	15
	SRI LANKA	2
	THAILANDE	43
	VIETNAM	95
		<b>224</b>
<b>EUROPE</b>	ALBANIE	1
	ARMENIE	3
	BULGARIE	24
	HONGRIE	6
	KAZAKHSTAN	6
	KOSOVO	2
	LETTONIE	10
	POLOGNE	3
	PORTUGAL	3
	ROUMANIE	3
	RUSSIE	24
UKRAINE	4	
	<b>89</b>	
<b>OCEANIE</b>	VANUATU	1
	<b>1</b>	
	<b>685</b>	

Continents	2017	2016 hors RDC	Evolution relative
Afrique	179	202	-6,6%
Amériques	192	190	6,5%
Asie	224	208	13,5%
Europe	89	110	-14,7%
Océanie	1	12	-91,2%
Total général	685	722	-5,1%

### Avant-propos :

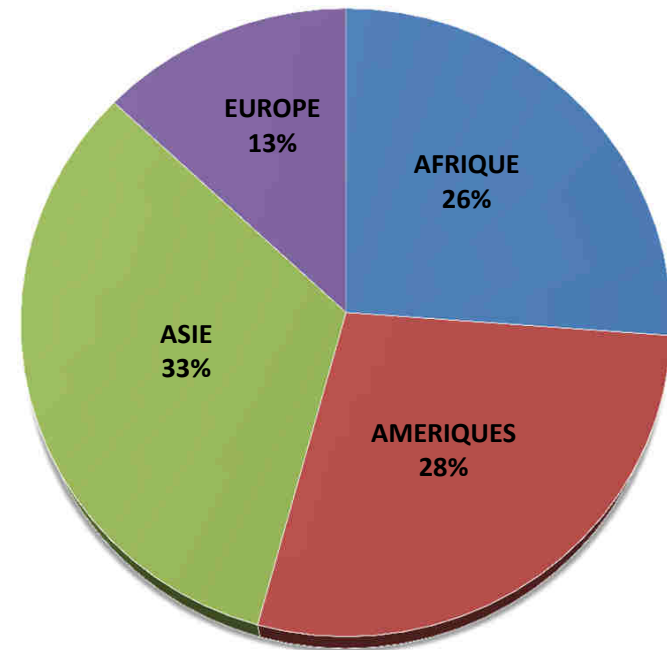
Les **chiffres 2016** repris dans ce document ne tiennent pas compte des 231 enfants congolais adoptés l'an passé suite à la levée de la suspension des adoptions en République Démocratique du Congo.

Bien qu'ayant ratifié la Convention de La Haye, **la Côte d'Ivoire et l'Arménie** restent considérés comme pays hors CLH, car les procédures ayant abouti cette année ont été entamées avant ratification de la CLH.

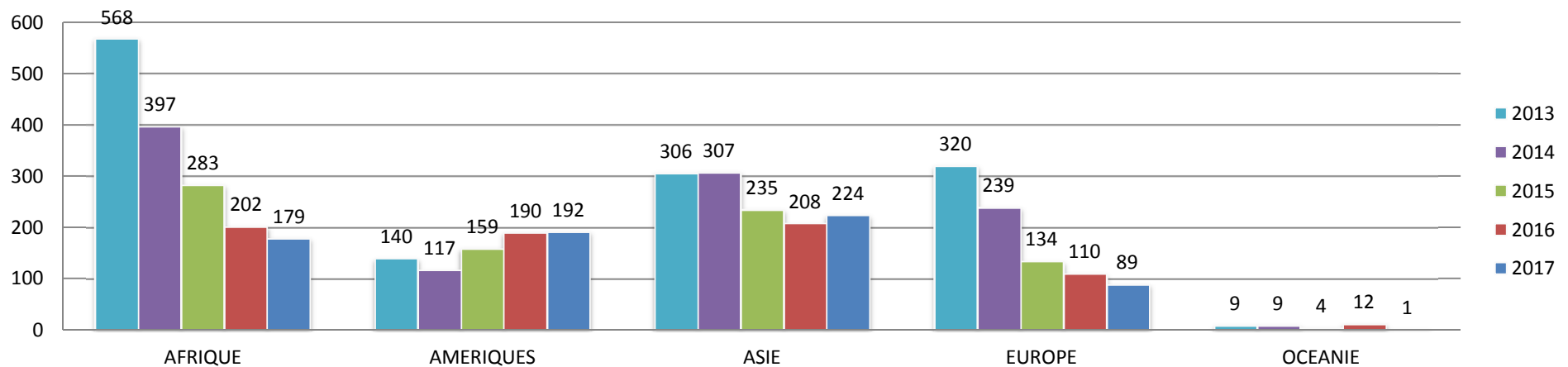
Les adoptions finalisées en 2017 dans des pays où l'adoption internationale est suspendue ou interdite ont été engagées avant les **décisions de suspension ou d'interdiction**.

20 premiers pays d'origine				
Pays	2017	Part	2016 (hors RDC)	évolution 2016-2017
VIETNAM	95	13,9%	10,2%	35,3%
COLOMBIE	86	12,6%	8,6%	46,2%
HAITI	70	10,2%	11,5%	-11,1%
THAILANDE	43	6,3%	6,4%	-1,5%
COTE D'IVOIRE	40	5,8%	6,0%	-2,0%
CHINE	34	5,0%	3,9%	28,0%
INDE	27	3,9%	4,3%	-8,2%
RUSSIE	24	3,5%	4,2%	-15,7%
MADAGASCAR	24	3,5%	5,1%	-31,6%
BULGARIE	24	3,5%	5,3%	-33,4%
CONGO-BRAZZA	22	3,2%	2,9%	10,4%
ETHIOPIE	19	2,8%	1,4%	100,3%
BRESIL	17	2,5%	1,2%	99,1%
PHILIPPINES	15	2,2%	2,4%	-7,0%
TUNISIE	14	2,0%	2,6%	-22,3%
TOGO	12	1,8%	0,7%	153,0%
CAMEROUN	12	1,8%	2,6%	-33,4%
CHILI	11	1,6%	2,5%	-35,6%
CONGO (RDC)	11	1,6%		
LETTONIE	10	1,5%	1,1%	31,8%
<b>Sous-total</b>	<b>610</b>	<b>89,1%</b>		
Autre pays	75	10,9%		
<b>Somme totale</b>	<b>685</b>		<b>722</b>	

### Origine géographique des enfants adoptés en 2017



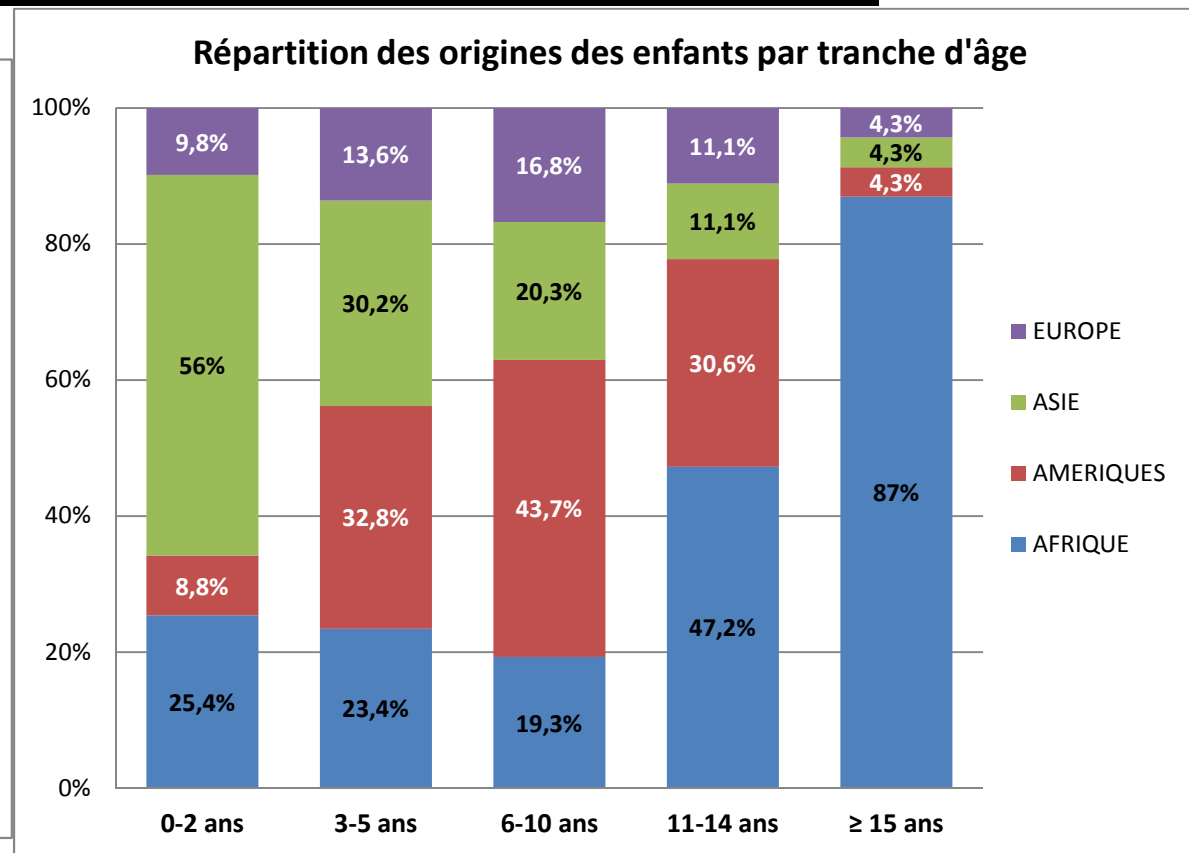
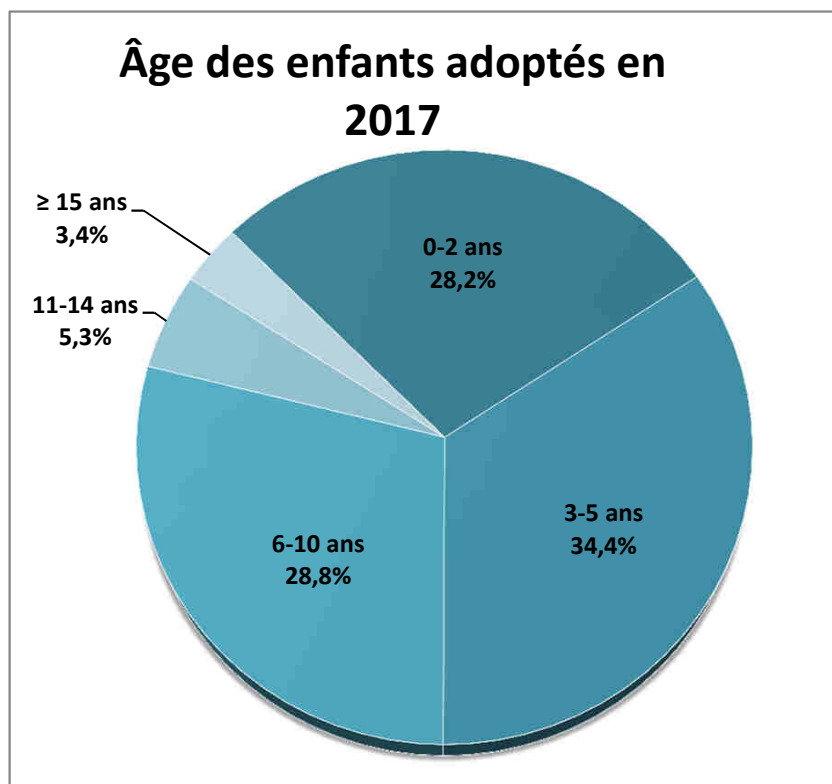
### Evolution des adoptions internationales depuis 2013



## ÂGE DES ENFANTS ADOPTES EN 2017

Pays		<3 ans	3>6 ans	6>11 ans	11>15 ans	≥ 15 ans	Totaux
<b>AFRIQUE</b>	AFRIQUE DU SUD			1			1
	BENIN		2			1	3
	BURKINA FASO	2	5				7
	BURUNDI		2				2
	CAMEROUN			5	1	6	12
	CONGO (RDC)		3	6		2	11
	CONGO-BRAZZA	5	11	2	2	2	22
	COTE D'IVOIRE	12	11	6	7	4	40
	ETHIOPIE	5	7	4	2	1	19
	GHANA	1					1
	MADAGASCAR	9	5	7	3		24
	NIGER	2	2				4
	REP. CENTRAFRICAINE		2	1	1	2	6
	TCHAD			1			1
	TOGO		5	5	1	1	12
TUNISIE	13				1	14	
	<b>49</b>	<b>55</b>	<b>38</b>	<b>17</b>	<b>20</b>	<b>179</b>	
<b>AMERIQUES</b>	BRESIL	1	4	8	4		17
	CHILI		2	9			11
	COLOMBIE	12	23	44	7		86
	DOMINIQUE	1	1				2
	HAITI	2	45	22		1	70
	HONDURAS	1					1
	PEROU		2	3			5
		<b>17</b>	<b>77</b>	<b>86</b>	<b>11</b>	<b>1</b>	<b>192</b>
<b>ASIE</b>	CHINE	13	19	2			34
	COREE DU SUD	5	1				6
	INDE	6	6	14	1		27
	LAOS		1				1
	LIBAN	1					1
	PHILIPPINES	1	9	4	1		15
	SRI LANKA		1	1			2
	THAILANDE	4	21	17		1	43
	VIETNAM	78	13	2	2		95
	<b>108</b>	<b>71</b>	<b>40</b>	<b>4</b>	<b>1</b>	<b>224</b>	

EUROPE	ALBANIE	1				1
	ARMENIE	3				3
	BULGARIE	8	6	8	2	24
	HONGRIE	1	2	3		6
	KAZAKHSTAN		3	3		6
	KOSOVO		1			2
	LETONIE		4	6		10
	POLOGNE			3		3
	PORTUGAL		2	1		3
	ROUMANIE		3			3
	RUSSIE	3	10	9	2	24
	UKRAINE	3	1			4
	<b>19</b>	<b>32</b>	<b>33</b>	<b>4</b>	<b>1</b>	<b>89</b>
OCEANIE	VANUATU	1				1
	<b>1</b>					<b>1</b>
	<b>194</b>	<b>235</b>	<b>197</b>	<b>36</b>	<b>23</b>	<b>685</b>



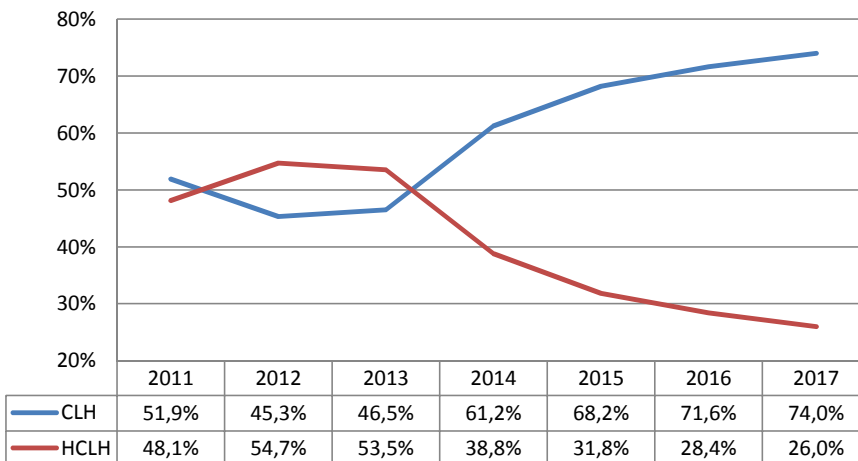
**REPARTITION DES ADOPTIONS INTERNATIONALES EN 2017 SELON LES TYPES DE PROCEDURES**

Pays CLH	Procédures individuelles	AFA	OAA	Totaux
AFRIQUE DU SUD			1	1
ALBANIE			1	1
BRESIL			17	17
BULGARIE		13	11	24
BURKINA FASO		3	4	7
BURUNDI			2	2
CHILI		4	7	11
CHINE		11	23	34
COLOMBIE		58	28	86
HAITI		3	67	70
HONGRIE		6		6
INDE			27	27
KAZAKHSTAN			6	6
LETONIE		10		10
MADAGASCAR		5	19	24
PEROU		5		5
PHILIPPINES		14	1	15
POLOGNE			3	3
PORTUGAL		3		3
ROUMANIE		3		3
SRI LANKA			2	2
THAILANDE		9	34	43
TOGO		9	3	12
VIETNAM		7	88	95
<b>Sous-totaux CLH</b>	<b>0</b>	<b>163</b>	<b>344</b>	<b>507</b>
	<b>0,0%</b>	<b>32,1%</b>	<b>67,9%</b>	<b>74,0%</b>

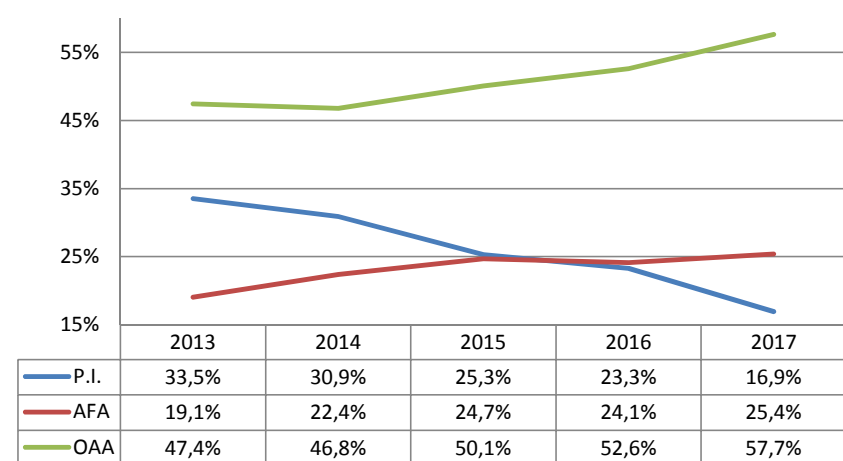
Pays hors CLH	Procédures individuelles	AFA	OAA	Totaux
ARMENIE*	3			3
BENIN*	3			3
CAMEROUN*	12			12
CONGO (RDC)*	4		7	11
CONGO-BRAZZA	20		2	22
COREE DU SUD			6	6
COTE D'IVOIRE*	35		5	40
DOMINIQUE*	2			2
ETHIOPIE*	3		16	19
GHANA*	1			1
HONDURAS	1			1
KOSOVO	2			2
LAOS*	1			1
LIBAN	1			1
NIGER	1		3	4
REP. CENTRAFRICAINE*	6			6
RUSSIE	1	11	12	24
TCHAD	1			1
TUNISIE	14			14
UKRAINE	4			4
VANUATU	1			1
<b>Sous-totaux HCLH</b>	<b>116</b>	<b>11</b>	<b>51</b>	<b>178</b>
	<b>65,2%</b>	<b>6,2%</b>	<b>28,7%</b>	<b>26,0%</b>
<b>Tous pays confondus</b>	<b>P.I.</b>	<b>AFA</b>	<b>OAA</b>	<b>Total</b>
	<b>116</b>	<b>174</b>	<b>395</b>	<b>685</b>
	<b>16,9%</b>	<b>25,4%</b>	<b>57,7%</b>	

\* : procédures engagées avant les décisions de suspension ou d'interdiction

**Evolution de la répartition entre pays CLH ou Hors CLH**



**Evolution de la répartition entre types de procédure**



**AFA, OAA et INDIVIDUELLES : REPARTITION PAR OPERATEURS ET PAR PAYS**

<b>AGENCE FRANÇAISE DE L'ADOPTION</b>			<b>174</b>
CLH	BULGARIE		13
	BURKINA FASO		3
	CHILI		4
	CHINE		11
	COLOMBIE		58
	HAITI		3
	HONGRIE		6
	LETTONIE		10
	MADAGASCAR		5
	PEROU		5
	PHILIPPINES		14
	PORTUGAL		3
	ROUMANIE		3
	THAILANDE		9
	TOGO		9
VIETNAM		7	
HCLH	RUSSIE		11
<b>ACCUEIL AUX ENFANTS DU MONDE</b>			<b>5</b>
CLH	BURKINA FASO		2
	MADAGASCAR		3
<b>ACCUEIL ET PARTAGE</b>			<b>8</b>
CLH	HAITI		8
<b>AGIR POUR L'ENFANT</b>			<b>7</b>
CLH	HAITI		7
<b>LES AMIS DES ENFANTS DU MONDE</b>			<b>8</b>
CLH	HAITI		4
	PHILIPPINES		1
	HCLH	ETHIOPIE	
<b>ARC EN CIEL</b>			<b>7</b>
CLH	BRESIL		1
	COLOMBIE		6
<b>AYUDA</b>			<b>7</b>
CLH	BULGARIE		7
<b>LA CAUSE</b>			<b>2</b>
CLH	MADAGASCAR		2

<b>FAMILLE ADOPTIVE FRANCAISE</b>			<b>3</b>
CLH	CHINE		1
	COLOMBIE		2
<b>KASIH BUNDA FRANCE</b>			<b>5</b>
CLH	BULGARIE		3
	SRI LANKA		2
<b>LA PROVIDENCE</b>			<b>5</b>
CLH	VIETNAM		5
<b>LUMIERE DES ENFANTS</b>			<b>18</b>
CLH	BURKINA FASO		2
	COTE D'IVOIRE		4
	HAITI		3
	MADAGASCAR		4
	TOGO		3
HCLH	CONGO-BRAZZA		2
<b>MEDECINS DU MONDE</b>			<b>40</b>
CLH	ALBANIE		1
	BRESIL		4
	BULGARIE		1
	CHINE		14
	COTE D'IVOIRE		1
	HAITI		6
	MADAGASCAR		2
	VIETNAM		11
<b>ORCHIDEE ADOPTION</b>			<b>34</b>
CLH	THAILANDE		34
<b>PAIDIA</b>			<b>4</b>
HCLH	ETHIOPIE		1
	NIGER		3
<b>DE PAULINE A ANAELLE</b>			<b>6</b>
HCLH	RUSSIE		6
<b>RAYON DE SOLEIL DE L'ENFANT ETRANGER</b>			<b>16</b>
CLH	CHINE		1
	HAITI		8
	INDE		1
HCLH	COREE DU SUD		6

<b>CHEMIN VERS L'ENFANT</b>			<b>13</b>
	CLH	AFRIQUE DU SUD	1
		BURUNDI	2
		HAITI	3
	HCLH	CONGO (RDC)	7
<b>CHILDREN OF THE SUN</b>			<b>6</b>
	HCLH	ETHIOPIE	6
<b>COFA</b>			<b>84</b>
	CLH	BRESIL	12
		CHINE	6
		COLOMBIE	3
		HAITI	16
		INDE	8
		MADAGASCAR	6
		POLOGNE	3
		VIETNAM	30
<b>DESTINEES</b>			<b>23</b>
	CLH	VIETNAM	23
<b>DIAPHANIE</b>			<b>7</b>
	CLH	COLOMBIE	7
<b>ENFANCE Avenir</b>			<b>31</b>
	CLH	KAZAKHSTAN	6
		MADAGASCAR	2
		VIETNAM	17
	HCLH	RUSSIE	6
<b>LES ENFANTS AVANT TOUT</b>			<b>1</b>
	HCLH	ETHIOPIE	1
<b>LES ENFANTS DE L'ESPERANCE</b>			<b>18</b>
	CLH	INDE	18
<b>LES ENFANTS DE REINE DE MISERICORDE</b>			<b>5</b>
	HCLH	ETHIOPIE	5
<b>ENFANTS DU MONDE-FRANCE</b>			<b>4</b>
	CLH	HAITI	4

<b>RENAITRE</b>			<b>17</b>
	CLH	CHILI	7
		COLOMBIE	10
<b>SOLIDARITE FRATERNITE</b>			<b>6</b>
	CLH	HAITI	6
<b>TI MALICE</b>			<b>2</b>
	CLH	HAITI	2

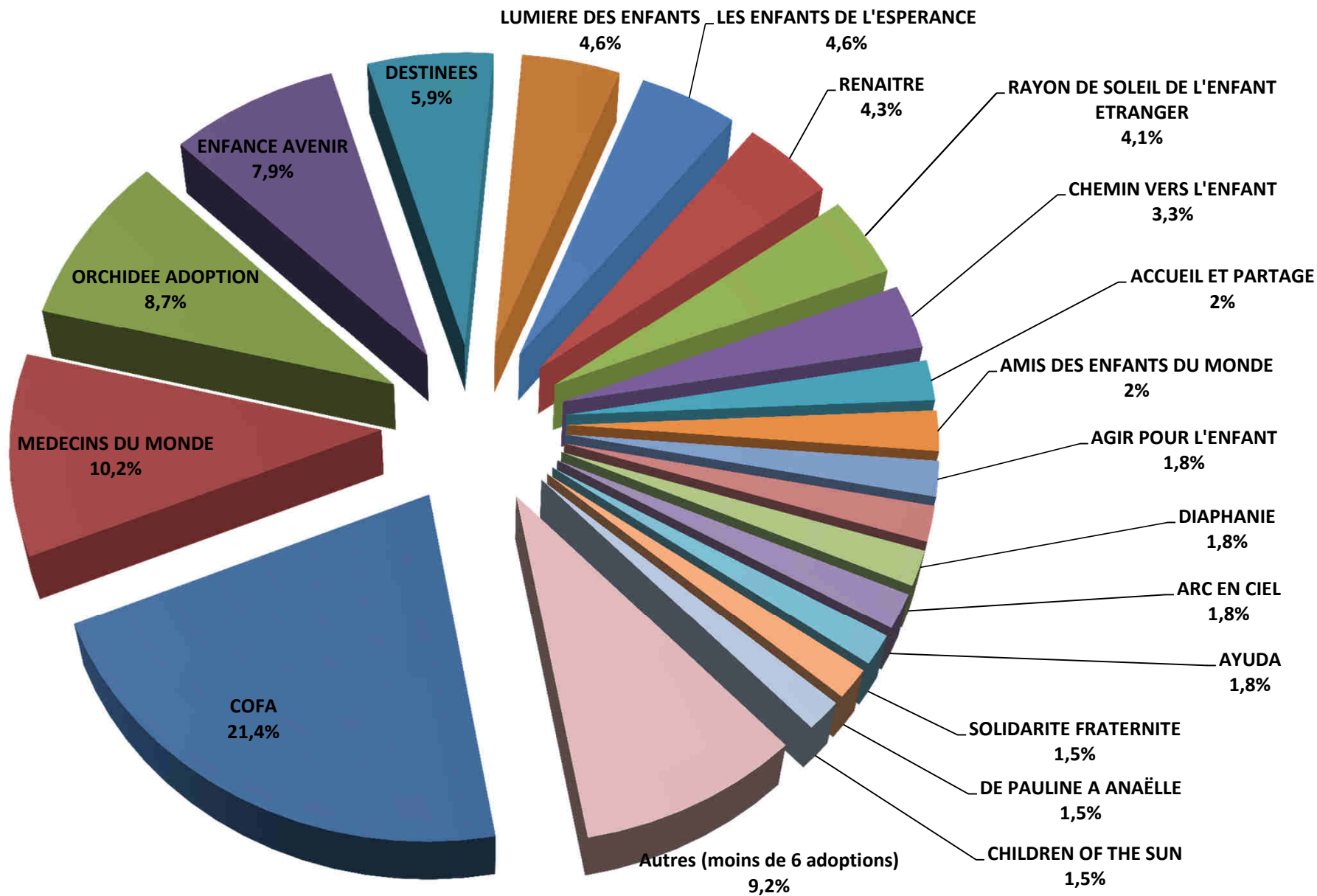
<b>Procédures de ressortissants étrangers expatriés en France</b>			<b>3</b>
	CLH	CHINE	1
		VIETNAM	2
<b>Procédure individuelle</b>			<b>116</b>
	HCLH	ARMENIE	3
		BENIN	3
		CAMEROUN	12
		CONGO (RDC)	4
		CONGO-BRAZZA	20
		COTE D'IVOIRE	35
		DOMINIQUE	2
		ETHIOPIE	3
		GHANA	1
		HONDURAS	1
		KOSOVO	2
		LAOS	1
		LIBAN	1
		NIGER	1
		REP. CENTRAFRICAINE	6
		RUSSIE	1
		TCHAD	1
		TUNISIE	14
		UKRAINE	4
		VANUATU	1
<b>Total général</b>			<b>685</b>

**Répartition détaillée des 84 adoptions réalisées par les comités COFA**

	Brésil	Chine	Colombie	Haïti	Inde	Madagascar	Pologne	Vietnam
Bordeaux			2					
Brive						6		
Cognac	12							16
Lille				1				
Lyon			1	15				
Marseille		6			8			14
Montauban							3	
Part COFA dans le pays	71%	18%	3%	23%	30%	25%	100%	32%



## Répartition des adoptions réalisées via des organismes agréés (hors AFA) - 392 adoptions



**REPARTITION DES ADOPTIONS PAR PAYS, PAR TYPE DE PROCEDURES ET PAR OPERATEUR**

<b>AFRIQUE DU SUD</b>	<b>1</b>
CHEMIN VERS L'ENFANT	1
<b>ALBANIE</b>	<b>1</b>
MEDECINS DU MONDE	1
<b>ARMENIE</b>	<b>3</b>
Procédure individuelle	3
<b>BENIN*</b>	<b>3</b>
Procédure individuelle	3
<b>BRESIL</b>	<b>17</b>
ARC EN CIEL	1
COFA (Comité de COGNAC)	12
MEDECINS DU MONDE	4
<b>BULGARIE</b>	<b>24</b>
AGENCE FRANÇAISE DE L'ADOPTION	13
AYUDA	7
KASIH BUNDA FRANCE	3
MEDECINS DU MONDE	1
<b>BURKINA FASO</b>	<b>7</b>
ACCUEIL AUX ENFANTS DU MONDE	2
AGENCE FRANÇAISE DE L'ADOPTION	3
LUMIERE DES ENFANTS	2
<b>BURUNDI</b>	<b>2</b>
CHEMIN VERS L'ENFANT	2
<b>CAMEROUN*</b>	<b>12</b>
Procédure individuelle	12
<b>CHILI</b>	<b>11</b>
AGENCE FRANÇAISE DE L'ADOPTION	4
RENAITRE	7
<b>CHINE</b>	<b>34</b>
AGENCE FRANÇAISE DE L'ADOPTION	11
COFA (Comité de MARSEILLE)	6
FAMILLE ADOPTIVE FRANCAISE	1
MEDECINS DU MONDE	14
RAYON DE SOLEIL DE L'ENFANT ETRANGER	1
Procédure pour ressortissants expatriés	1
<b>COLOMBIE</b>	<b>86</b>
AGENCE FRANÇAISE DE L'ADOPTION	58
ARC EN CIEL	6
COFA (Comité de BORDEAUX)	2
COFA (Comité de LYON)	1
DIAPHANIE	7
FAMILLE ADOPTIVE FRANCAISE	2
RENAITRE	10
<b>CONGO-BRAZZA</b>	<b>22</b>
LUMIERE DES ENFANTS	2
Procédure individuelle	20
<b>CONGO (RDC)*</b>	<b>11</b>
CHEMIN VERS L'ENFANT	7
Procédure individuelle	4
<b>COREE DU SUD</b>	<b>6</b>
RAYON DE SOLEIL DE L'ENFANT ETRANGER	6

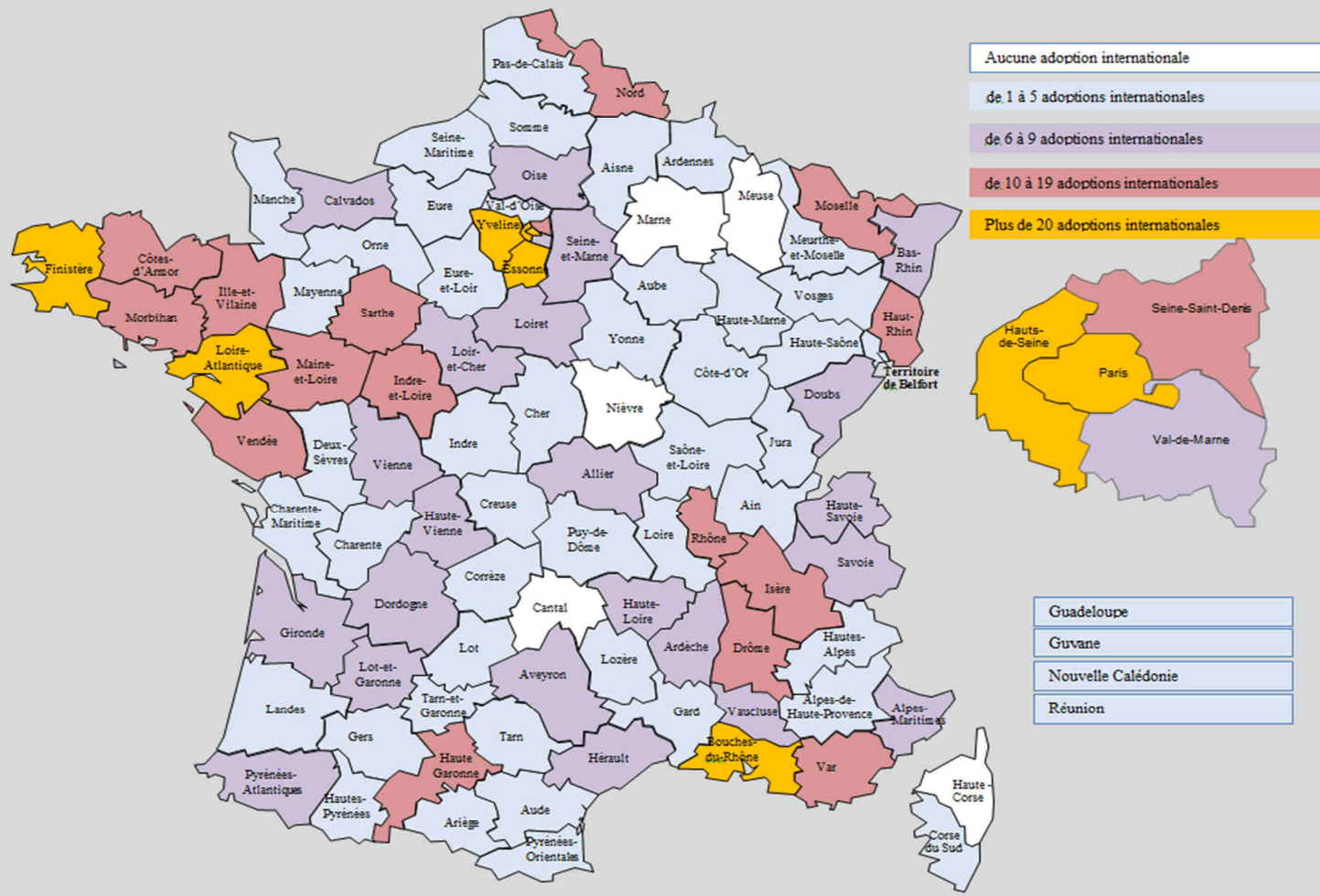
<b>CÔTE D'IVOIRE*</b>	<b>40</b>
LUMIERE DES ENFANTS	4
MEDECINS DU MONDE	1
Procédure individuelle	35
<b>DOMINIQUE*</b>	<b>2</b>
Procédure individuelle	2
<b>ETHIOPIE*</b>	<b>19</b>
LES AMIS DES ENFANTS DU MONDE	3
CHILDREN OF THE SUN	6
LES ENFANTS AVANT TOUT	1
LES ENFANTS DE REINE DE MISERICORDE	5
PAIDIA	1
Procédure individuelle	3
<b>GHANA*</b>	<b>1</b>
Procédure individuelle	1
<b>HAITI</b>	<b>70</b>
ACCUEIL ET PARTAGE	8
AGENCE FRANÇAISE DE L'ADOPTION	3
AGIR POUR L'ENFANT	7
LES AMIS DES ENFANTS DU MONDE	4
CHEMIN VERS L'ENFANT	3
COFA (Comité de LILLE)	1
COFA (Comité de LYON)	15
ENFANTS DU MONDE-FRANCE	4
LUMIERE DES ENFANTS	3
MEDECINS DU MONDE	6
RAYON DE SOLEIL DE L'ENFANT ETRANGER	8
SOLIDARITE FRATERNITE	6
TI MALICE	2
<b>HONDURAS</b>	<b>1</b>
Procédure individuelle	1
<b>HONGRIE</b>	<b>6</b>
AGENCE FRANÇAISE DE L'ADOPTION	6
<b>INDE</b>	<b>27</b>
COFA (Comité de MARSEILLE)	8
LES ENFANTS DE L'ESPERANCE	18
RAYON DE SOLEIL DE L'ENFANT ETRANGER	1
<b>KAZAKHSTAN</b>	<b>6</b>
ENFANCE AVENIR	6
<b>KOSOVO</b>	<b>2</b>
Procédure individuelle	2
<b>LAOS*</b>	<b>1</b>
Procédure individuelle	1
<b>LETTONIE</b>	<b>10</b>
AGENCE FRANÇAISE DE L'ADOPTION	10
<b>LIBAN</b>	<b>1</b>
Procédure individuelle	1
<b>MADAGASCAR</b>	<b>24</b>
ACCUEIL AUX ENFANTS DU MONDE	3
AGENCE FRANÇAISE DE L'ADOPTION	5
LA CAUSE	2
COFA (Comité de BRIVE)	6

<b>MADAGASCAR</b>	<b>suite</b>
ENFANCE AVENIR	2
LUMIERE DES ENFANTS	4
MEDECINS DU MONDE	2
<b>NIGER</b>	<b>4</b>
PAIDIA	3
Procédure individuelle	1
<b>PEROU</b>	<b>5</b>
AGENCE FRANÇAISE DE L'ADOPTION	5
<b>PHILIPPINES</b>	<b>15</b>
AGENCE FRANÇAISE DE L'ADOPTION	14
LES AMIS DES ENFANTS DU MONDE	1
<b>POLOGNE</b>	<b>3</b>
COFA (Comité de MONTAUBAN)	3
<b>PORTUGAL</b>	<b>3</b>
AGENCE FRANÇAISE DE L'ADOPTION	3
<b>REP. CENTRAFRICAINE*</b>	<b>6</b>
Procédure individuelle	6
<b>ROUMANIE</b>	<b>3</b>
AGENCE FRANÇAISE DE L'ADOPTION	3
<b>RUSSIE</b>	<b>24</b>
AGENCE FRANÇAISE DE L'ADOPTION	11
ENFANCE AVENIR	6
DE PAULINE A ANAELLE	6
Procédure individuelle	1
<b>SRI LANKA</b>	<b>2</b>
KASIH BUNDA FRANCE	2
<b>TCHAD</b>	<b>1</b>
Procédure individuelle	1
<b>THAILANDE</b>	<b>43</b>
AGENCE FRANÇAISE DE L'ADOPTION	9
ORCHIDEE ADOPTION	34
<b>TOGO</b>	<b>12</b>
AGENCE FRANÇAISE DE L'ADOPTION	9
LUMIERE DES ENFANTS	3
<b>TUNISIE</b>	<b>14</b>
Procédure individuelle	14
<b>UKRAINE</b>	<b>4</b>
Procédure individuelle	4
<b>VANUATU</b>	<b>1</b>
Procédure individuelle	1
<b>VIETNAM</b>	<b>95</b>
AGENCE FRANÇAISE DE L'ADOPTION	7
COFA (Comité de COGNAC)	16
COFA (Comité de MARSEILLE)	14
DESTINEES	23
ENFANCE AVENIR	17
LA PROVIDENCE	5
MEDECINS DU MONDE	11
Procédure pour ressortissants expatriés	2
<b>Total général</b>	<b>685</b>

\* : les adoptions finalisées en 2017 dans des pays où l'adoption internationale est suspendue ou interdite ont été engagées avant ces décisions de suspension ou d'interdiction

ILE-DE-FRANCE 138	
Essonne	22
Hauts-de-Seine	28
Paris	28
Seine-et-Marne	8
Seine-Saint-Denis	13
Val d'Oise	5
Val-de-Marne	6
Yvelines	28
AUVERGNE-RHONE-ALPES 84	
Ain	3
Allier	6
Ardèche	6
Cantal	0
Drôme	12
Haute-Loire	6
Haute-Savoie	9
Isère	11
Loire	4
Puy de Dôme	3
Rhône	15
Savoie	9
BRETAGNE 63	
Côtes d'Armor	11
Finistère	23
Ille-et-Vilaine	15
Morbihan	14
OCCITANIE 62	
Ariège	3
Aude	5
Aveyron	7
Gard	4
Gers	2
Haute-Garonne	18
Hauts-Pyrénées	2
Hérault	8
Lot	2
Lozère	1
Pyrénées-Orientales	2
Tarn	4
Tarn-et-Garonne	4
NOUVELLE-AQUITAINE 61	
Charente	3
Charente-Maritime	4
Corrèze	2
Creuse	1
Deux-Sèvres	3
Dordogne	7
Gironde	6
Haute-Vienne	7
Landes	3
Lot-et-Garonne	9
Pyrénées-Atlantiques	8
Vienne	8
PAYS DE LA LOIRE 60	
Loire-Atlantique	20
Maine-et-Loire	10
Mayenne	4
Sarthe	14
Vendée	12
PROVENCE-ALPES-CÔTE D'AZUR 58	
Alpes-de-Haute-Provence	1
Alpes-Maritimes	7
Bouches-du-Rhône	25
Hautes-Alpes	3
Var	15
Vaucluse	7

## Cartographie des adoptions internationales réalisées en 2017



GRAND-EST 41	
Ardennes	3
Aube	3
Bas-Rhin	6
Haute-Marne	3
Haut-Rhin	10
Marne	0
Meurthe-et-Moselle	4
Meuse	0
Moselle	10
Vosges	2
HAUTS-DE-FRANCE 37	
Aisne	4
Nord	19
Oise	6
Pas-de-Calais	5
Somme	3

CENTRE-VAL-DE-LOIRE 35	
Cher	2
Eure-et-Loir	5
Indre	3
Indre-et-Loire	10
Loiret	8
Loir-et-Cher	7
BOURGOGNE-FRANCHE-COMTE 23	
Côte d'Or	2
Doubs	9
Haute-Saône	1
Jura	3
Nièvre	0
Saône-et-Loire	3
Territoire de Belfort	1
Yonne	4

NORMANDIE 14	
Calvados	5
Eure	3
Manche	1
Orne	2
Seine-Maritime	3
CORSE 1	
Corse-du-Sud	1
Haute-Corse	0

OUTRE-MER 7	
Guadeloupe	2
Guyane	1
La Réunion	3
Nouvelle Calédonie	1

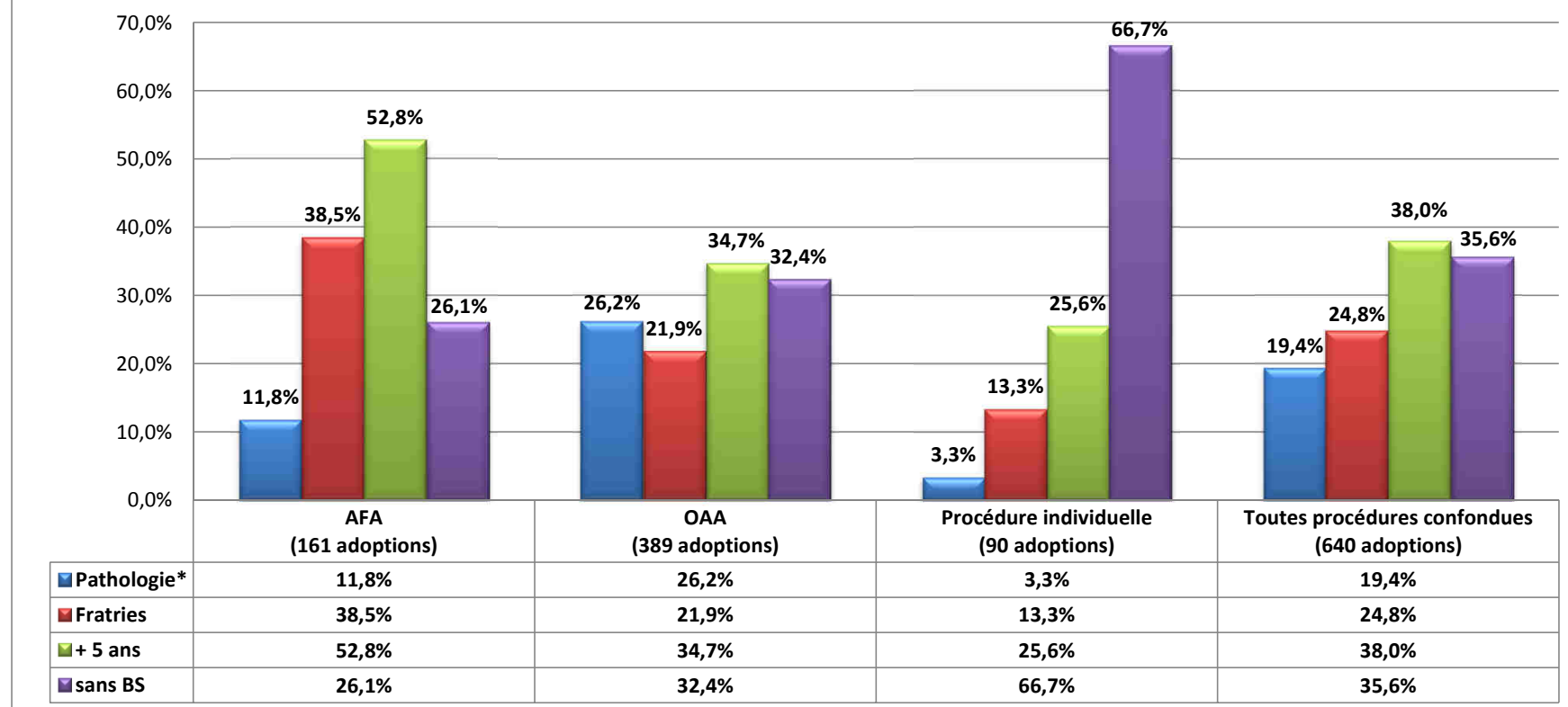
## ENFANTS ADOPTES EN 2017 PRESENTANT DES BESOINS SPECIFIQUES

(hors adoptions intrafamiliales)

Type de procédure	total adoptions	Enfants de		Enfants adoptés en fratries				Enfants présentant :			
		+ 5 ans	%	de 2	de 3	de 4	%	une pathologie*	au moins un besoin spécifique**		
AFA	161	85	52,8%	50	12	0	38,5%	19	11,8%	119	73,9%
OAA	389	135	34,7%	66	15	4	21,9%	102	26,2%	263	79,5%
Individuelle	90	23	25,6%	12	0	0	13,3%	3	3,3%	30	29%
<b>Total</b>	<b>640</b>	<b>243</b>	<b>38,0%</b>	<b>128</b>	<b>27</b>	<b>4</b>	<b>24,8%</b>	<b>124</b>	<b>19,4%</b>	<b>412</b>	<b>64,4%</b>

### Proportions d'enfants par besoin spécifique et par type de procédure\*\*

(AFA, OAA ou individuelle) - hors adoptions intrafamiliales

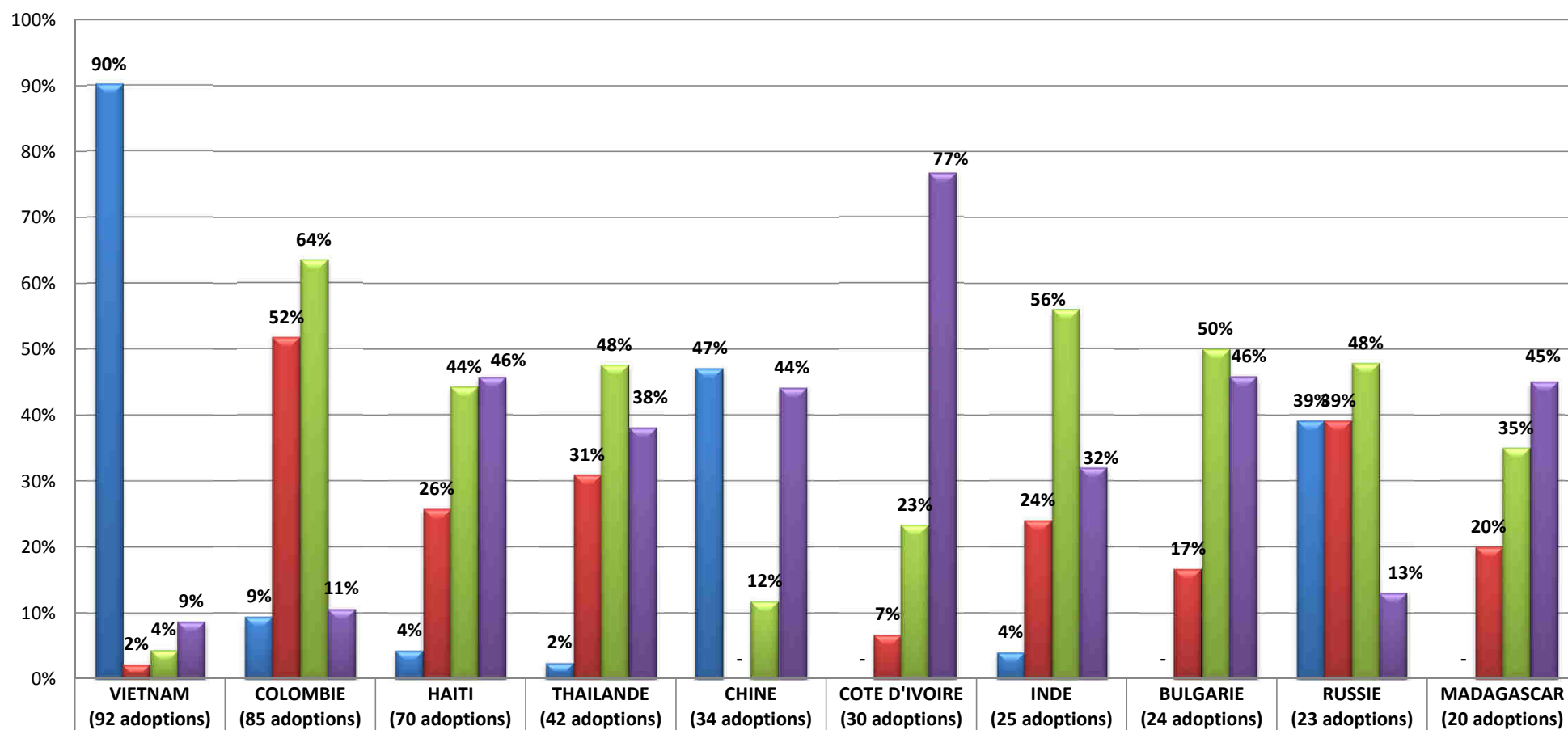


\* : pathologie déclarée avant adoption

\*\* : un même enfant peut apparaître dans plusieurs catégories de besoins spécifiques (en fratrie et avoir plus de 5 ans, par exemple)

## Proportions d'enfants par besoin spécifique dans les 10 premiers pays d'origine\*\*

(403 adoptions -hors adoptions intrafamiliales-, soit 59% des adoptions réalisées en 2017)



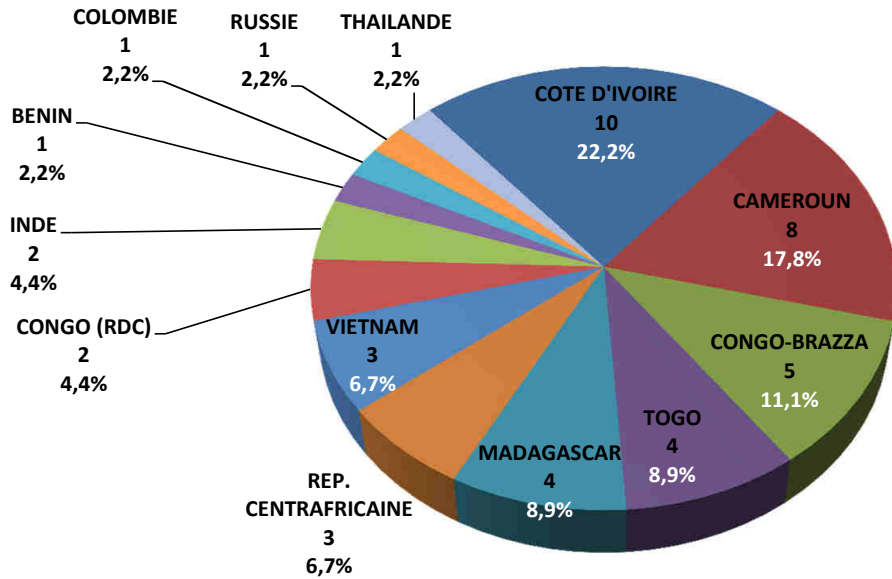
■ Pathologie*	90%	9%	4%	2%	47%	-	4%	-	39%	-
■ Fratries	2%	52%	26%	31%	-	7%	24%	17%	39%	20%
■ + 5 ans	4%	64%	44%	48%	12%	23%	56%	50%	48%	35%
■ sans BS	9%	11%	46%	38%	44%	77%	32%	46%	13%	45%

\* : pathologie déclarée avant adoption

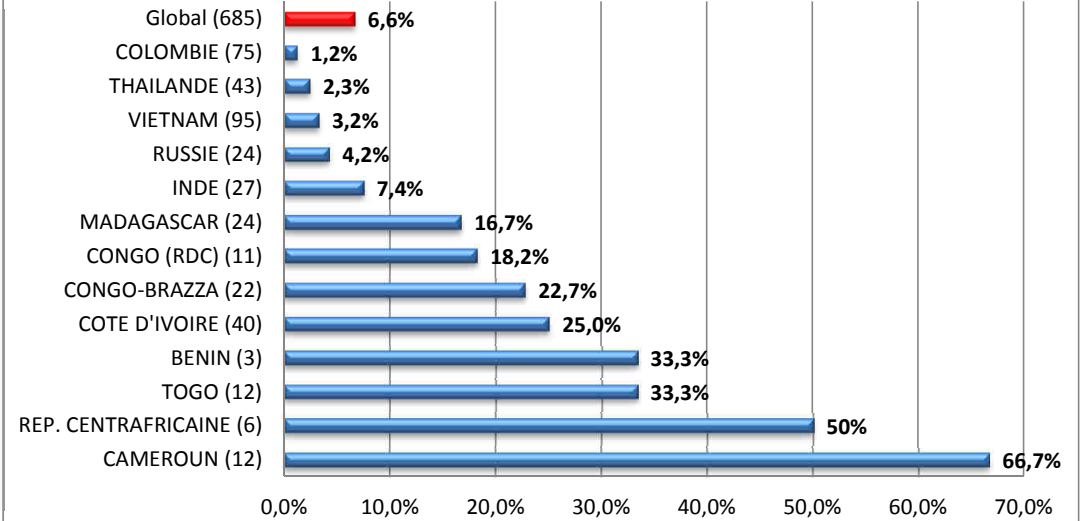
\*\* : un même enfant peut apparaître dans plusieurs catégories de besoins spécifiques (en fratrie et avoir plus de 5 ans, par exemple)

## ADOPTIONS INTRAFAMILIALES EN 2017 (45 enfants)

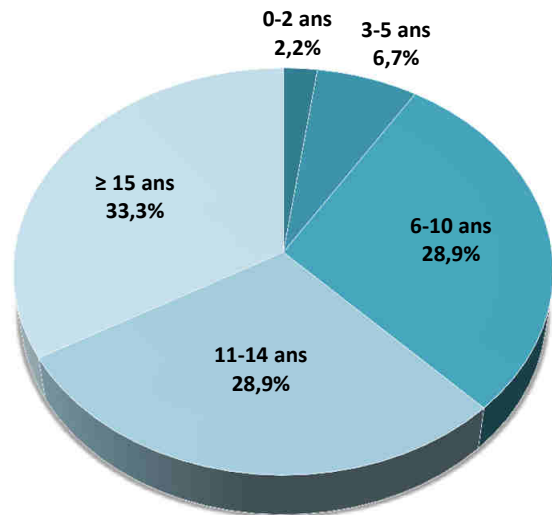
### Pays d'origine des enfants



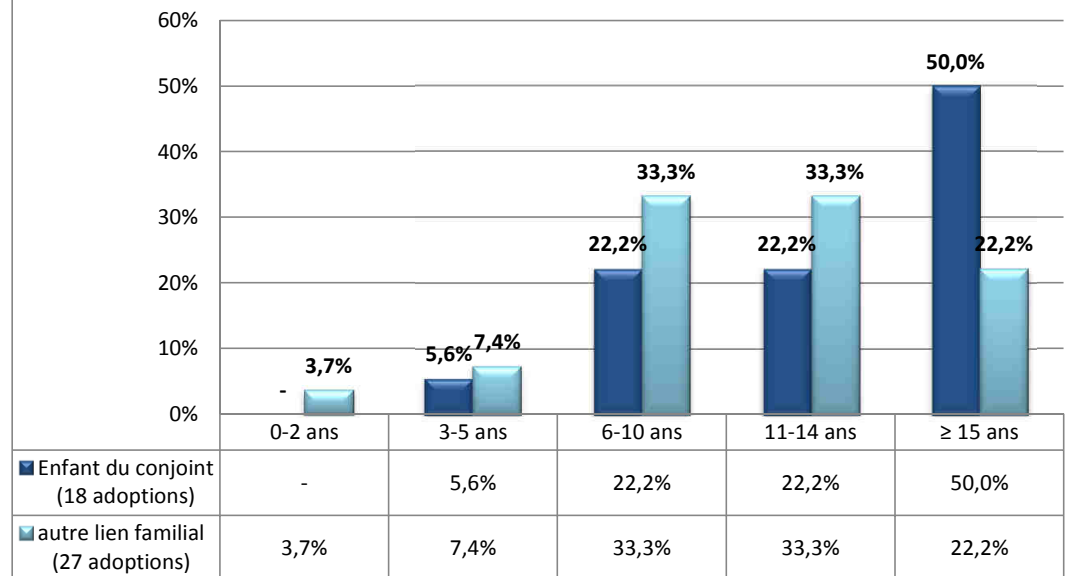
### Part des adoptions intrafamiliales par pays d'origine



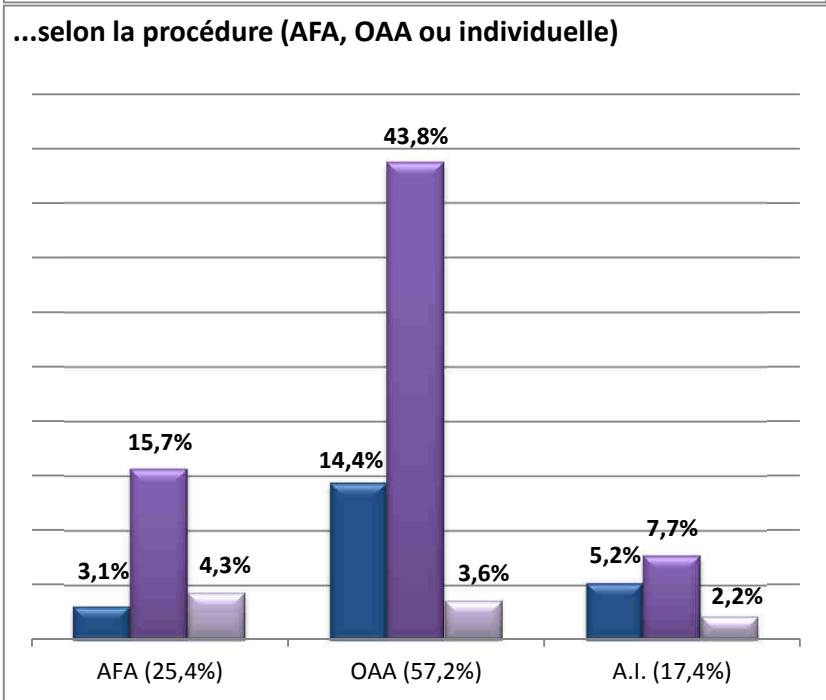
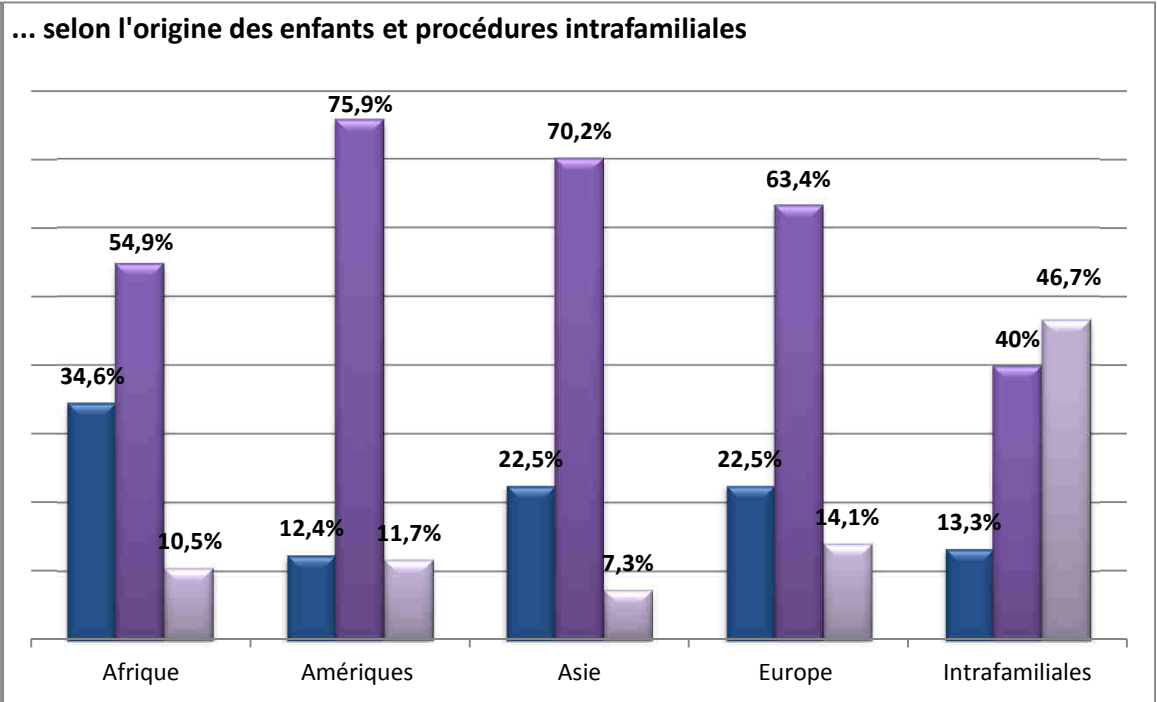
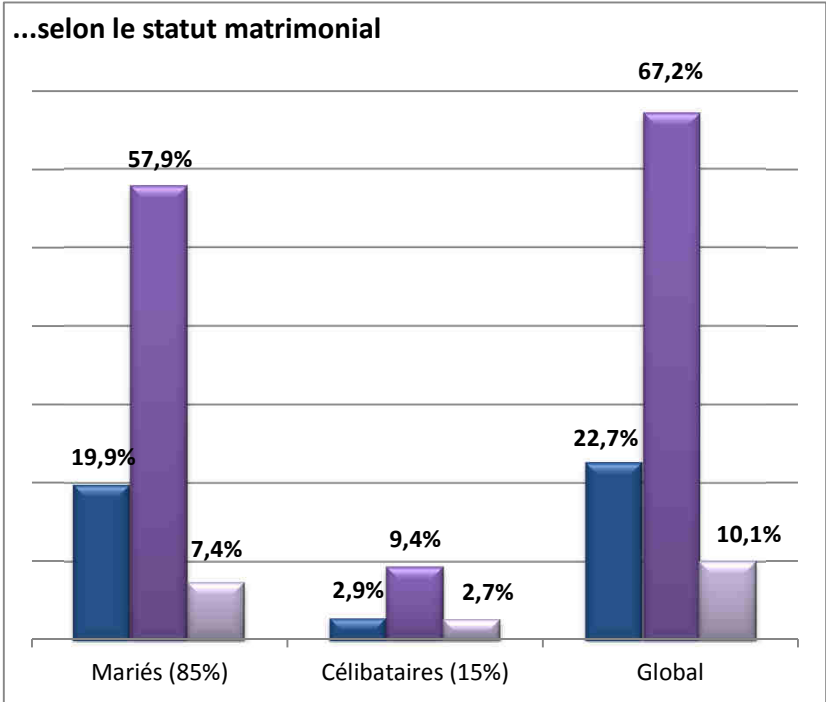
### Âge des enfants en adoption intrafamiliale



### Âge des enfants selon le lien familial



**ÂGE DES PARENTS SUR L'ENSEMBLE DES ADOPTIONS (hors intrafamiliales)...**



**LEGENDE**  
 ■ - 40 ans  
 ■ 40/50 ans  
 ■ + 50 ans

**Âge moyen des parents selon statut matrimonial et origine des enfants**

	Célibataires	Mariés
Afrique	46 ans	42 ans 1/4
Amériques	47 ans	44 ans 1/2
Asie	44 ans	43 ans
Europe	44 ans 1/4	43 ans
Océanie		44 ans 1/2
	45 ans 1/2	43 ans 1/2

**Âge moyen des parents adoptant en procédures intrafamiliales**

	enfant du conjoint	autre lien par célibataires	autre lien par couples
1er adoptant	48 ans 1/2	55 ans 3/4	52 ans 3/4
co-adoptant			44 ans 1/4